

ΕΝΔΕΙΚΤΙΚΕΣ ΑΠΑΝΤΗΣΕΙΣ ΑΡΧΕΣ ΟΙΚΟΝΟΜΙΚΗΣ ΘΕΩΡΙΑΣ
25/05/2016

ΟΜΑΔΑ ΠΡΩΤΗ

ΘΕΜΑ Α

A1. α. Σ, β. Λ, γ. Σ, δ. Σ, ε. Λ

A2. α

A3. γ

ΟΜΑΔΑ ΔΕΥΤΕΡΗ

ΘΕΜΑ Β

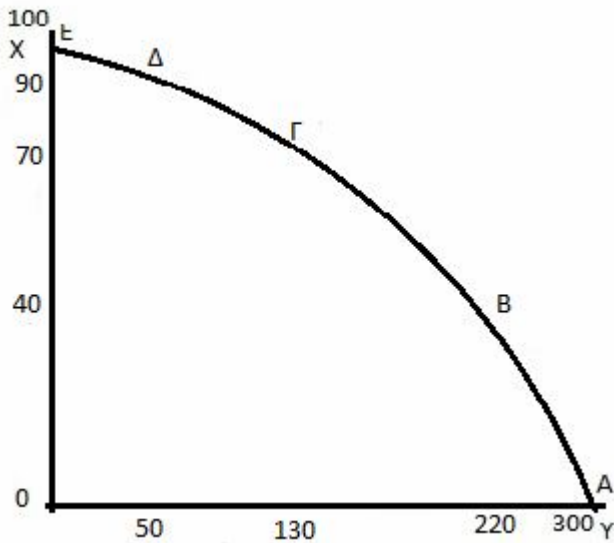
B1. σχολ. βιβλίο σελ. 83-84

ΟΜΑΔΑ ΤΡΙΤΗ

Γ1.

ΣΥΝΔΥΑΣΜΟΙ	ΠΟΣΟΤΗΤΕΣ Χ	ΠΟΣΟΤΗΤΕΣ Ψ	ΚΕΧ	ΚΕΨ
A	0	300	2	0,5
B	40	220	3	0,33
Γ	70	130	4	0,25
Δ	90	50	5	0,2
E	100	0		

Γ2.



Γ3. Η μέγιστη ποσότητα του αγαθού Ψ που μπορεί να παραχθεί όταν παράγονται 75 μονάδες X είναι 110.

Γ4. Ο συνδυασμός $K(X=92, \Psi=30)$ είναι εφικτός και βρίσκεται αριστερά της καμπύλης των παραγωγικών δυνατοτήτων. Συνεπώς η οικονομία αυτή δε χρησιμοποιεί όλες τις παραγωγικές της δυνατότητες και ορισμένοι ή όλοι οι παραγωγικοί συντελεστές υποαπασχολούνται.

Γ5. Για να παραχθούν οι τελευταίες 110 μονάδες από το αγαθό Ψ αυτό σημαίνει ότι η παραγωγή του Ψ θα γίνει $300-110=190$ μονάδες. Για να παραχθούν οι τελευταίες 110 μονάδες του Ψ θα πρέπει να θυσιαστούν $50-0=50$ μονάδες από το αγαθό X .

ΟΜΑΔΑ ΤΕΤΑΡΤΗ

Δ1. Η γραμμική συνάρτηση ζήτησης είναι $Q_D=120-8P$ ενώ η γραμμική συνάρτηση προσφοράς είναι $Q_S=20+2P$.

Δ2. $Q_D=Q_S$. Η τιμή ισορροπίας είναι 10 ευρώ ενώ η ποσότητα ισορροπίας είναι 40 μονάδες.

Δ3. $Q_D-Q_S=20$. Άρα έλλειμμα ίσο με 20 μονάδες παρουσιάζεται στην τιμή $P=8$ ευρώ.

Δ4. Η Συνολική Δαπάνη στο σημείο A είναι: $P_A \cdot Q_{DA}=400$ ευρώ.

Η Συνολική Δαπάνη στο σημείο Β είναι: $P_B \cdot Q_{DB} = 432$ ευρώ.

Ποσοστιαία μεταβολή Συνολικής Δαπάνης = $\frac{\Sigma \Delta \text{τελική} - \Sigma \Delta \text{αρχική}}{\Sigma \Delta \text{αρχική}} \times 100 = +8\%$

Άρα η συνολική δαπάνη αυξήθηκε. Αυτό οφείλεται στο γεγονός ότι η τιμή αυξήθηκε και η ζήτηση είναι ανελαστική. Στην ανελαστική ζήτηση η ποσοστιαία μεταβολή της ζητούμενης ποσότητας είναι μικρότερη από την ποσοστιαία μεταβολή της τιμής (σε απόλυτες τιμές). Επομένως, τη συνολική δαπάνη θα επηρεάζει κάθε φορά η μεγαλύτερη ποσοστιαία μεταβολή, δηλαδή της τιμής.

Δ5.α) $Q_D' = Q_S$. Η νέα τιμή ισορροπίας είναι 9 ευρώ ενώ η νέα ποσότητα ισορροπίας 38 μονάδες.

β) Με σταθερή την προσφορά η τιμή και ποσότητα ισορροπίας μειώθηκαν. Για να συμβεί αυτό θα πρέπει η καμπύλη ζήτησης να μετατοπιστεί προς τα αριστερά, άρα να μειωθεί η ζήτηση. Η ζήτηση ενός αγαθού μεταβάλλεται προς την αντίθετη κατεύθυνση με τη μεταβολή της τιμής του συμπληρωματικού αγαθού. Άρα η τιμή του συμπληρωματικού αγαθού αυξήθηκε.

**ΤΙΣ ΑΠΑΝΤΗΣΕΙΣ ΕΠΙΜΕΛΗΘΗΚΑΝ ΟΙ ΚΑΘΗΓΗΤΕΣ
ΖΑΦΕΙΡΙΔΗΣ ΒΑΓΓΕΛΗΣ
ΣΩΜΙΤΑΚΟΥ ΔΗΜΗΤΡΑ**