

ΑΡΧΕΣ ΟΙΚΟΝΟΜΙΚΗΣ ΘΕΩΡΙΑΣ

15 ΙΟΥΝΙΟΥ 2018

ΕΝΔΕΙΚΤΙΚΕΣ ΑΠΑΝΤΗΣΕΙΣ

ΟΜΑΔΑ ΠΡΩΤΗ

A1

α \leq

β \wedge

γ \wedge

δ \leq

ε \leq

A2 γ

A3 Β

ΟΜΑΔΑ ΔΕΥΤΕΡΗ

Σχολικά Βιβλία, κεφ 2^ο, ενότητα 7

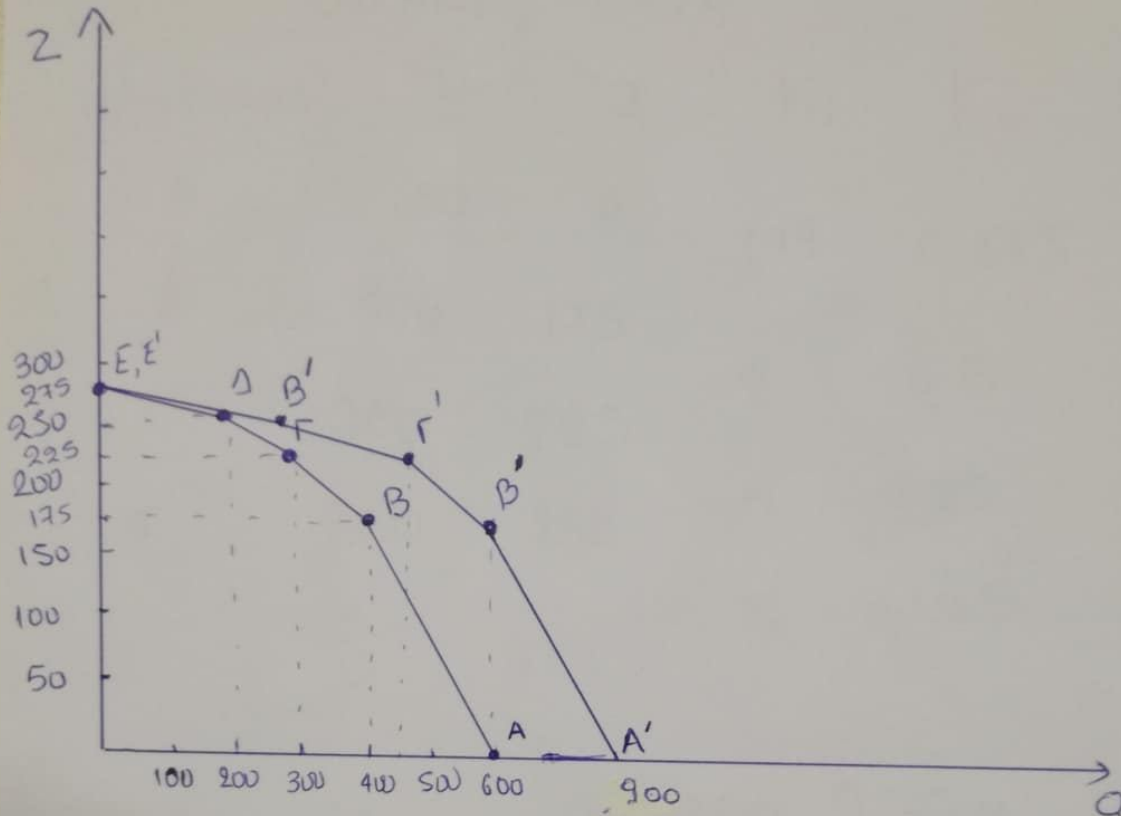
Γ₁

	ΟΜΑΔΑ	ΤΡΙΤΗ		
Συρδουαχοί	0	2	K ₂	K _e
A	600	0	1,14	0,875
B	400	175		
Γ	300	225	2	0,5
Δ	200	250	4	0,25
Ε	0	275	8	0,125

Γ₂ Θυβιάζονται $600 - 350 = 250 =$

Γ₃ Συρδουαχοί

	Ο'	2
A'	900	0
B'	600	175
Γ'	450	225
Δ'	300	250
Ε'	0	275



Γ4. Σε σχέση με την αρχική Κ.Π.Δ. οι συνδυασμοί είναι ανέφικτοι και σε σχέση με την αρχική Κ.Π.Δ. οι συνδυασμοί είναι εφικτοί.

ΟΜΑΔΑ ΤΕΤΑΡΤΗ

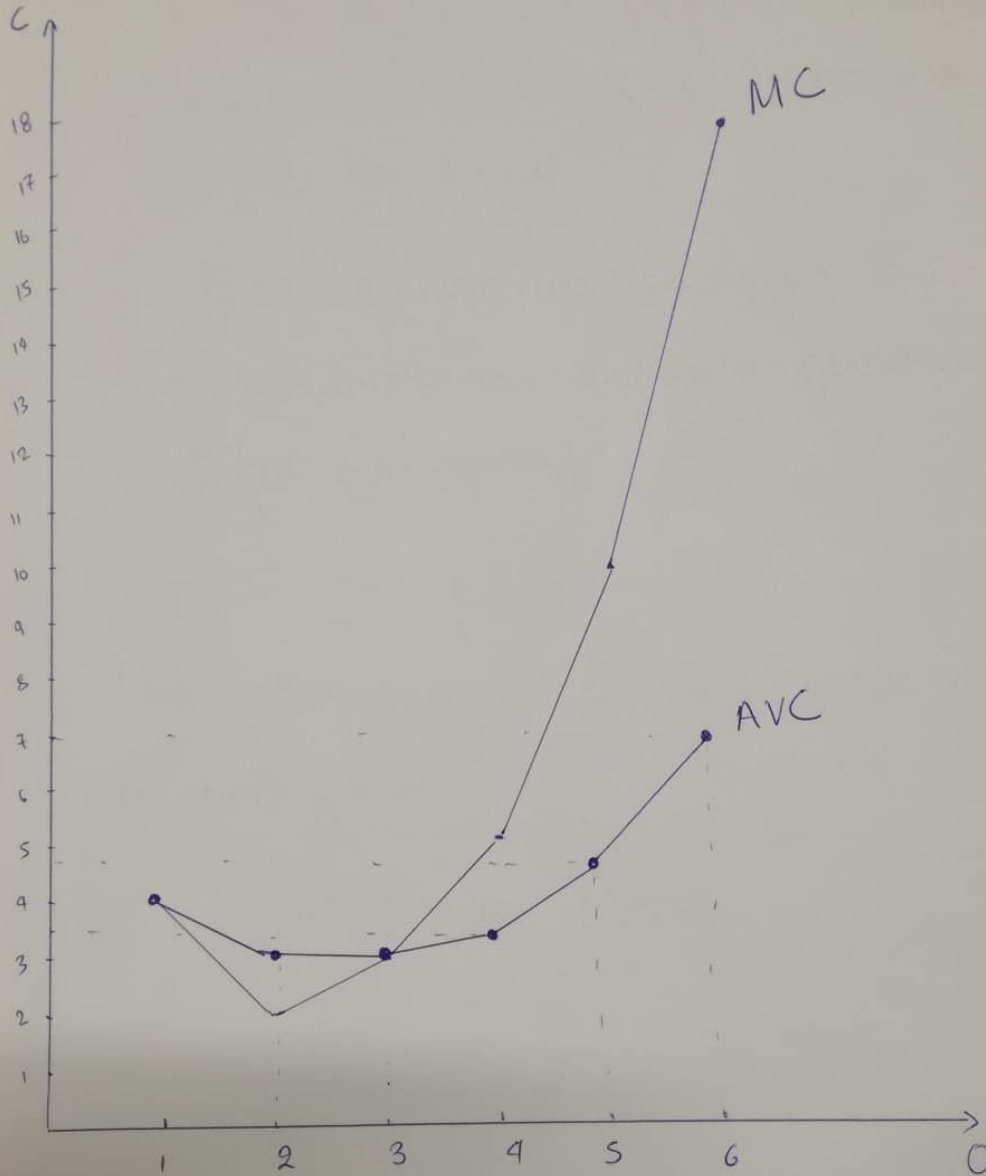
Δ₁

Q	VC	AVC	MC
0	0	-	-
1	4	4	4
2	6	3	(2)
3	9	(3)	3
4	14	3,5	(5)
5	(24)	4,8	10
6	42	7	18

Δ₂

Σχ. Βιβλίο

6Η. 65, παράγραφος Β'



$\Delta 3$	$P = MC \geq AVC$
	3
	5
	10
	18

Qs
3
4
5
6

5

Η καλύτερη προσφορά ως επιχείρησης είναι το αυτάρκικο γκίλετ του οριακού κόστους (MC) μετά από την τομή με το μέσο μεταβλητό κόστος (AVC)

Δ4. α) Η αύξηση του εργατικού μισθού θα μετατοπίσει την βαθμύλη προφοράς αριστερά και πάνω.

β) Η βελτίωση της τεχνολογίας θα μετατοπίσει την βαθμύλη προφοράς δεξιά και κάτω.

Τις ενδεικτικές απαντήσεις επιβεβαιώνει
η καθηγήτρια
Σωτηρία Δούμα